

Mit Menschen.

Für Menschen.

Caritas
Gelsenkirchen



Tages-Demenz-Betreuung am Treff-AmiCa
in der Eppmannssiedlung

S  **NNENHOF**
Herzlich Willkommen

Mit freundlicher Unterstützung von

 **DEUTSCHE
ANNINGTON**

Schön, hier zu wohnen.

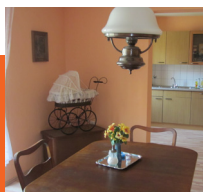


MitMenschen.

FürMenschen.

SUNNENHOF

Der Sonnenhof ist eine Tagesbetreuungs-Einrichtung für Menschen mit demenzieller Veränderung. Unser Betreuungsangebot soll ermöglichen, dass Menschen mit dieser Veränderung so lange wie möglich Zuhause Leben können. Für betroffene Angehörige ist der Sonnenhof ein optimales Entlastungsangebot, da Sie in der Zeit der Betreuung Zeit für sich selber finden.



Unsere Betreuung findet montags bis freitags von 09.00 Uhr – 15.00 Uhr statt.

Eine Kostenabrechnung über die Krankenkasse ist möglich.

Wir laden Sie herzlich ein, sich den Sonnenhof persönlich anzuschauen und beraten Sie gerne unverbindlich.

Sie finden uns im
Treff-AmiCa
Wiebringhausstraße 37
45896 Gelsenkirchen

Ansprechpartner:
Herr Stauch
Herr Kaufung
Frau Nalezynski

E-Mail: Sonnenhof@caritas-gelsenkirchen.de

Sprechzeiten:

montags-freitags von 09.00 Uhr–15.00 Uhr
oder nach telefonischer Absprache unter
Tel.: 0209 507880-33